

MONTHLY MEMBERSHIP PROGRESS REPORT

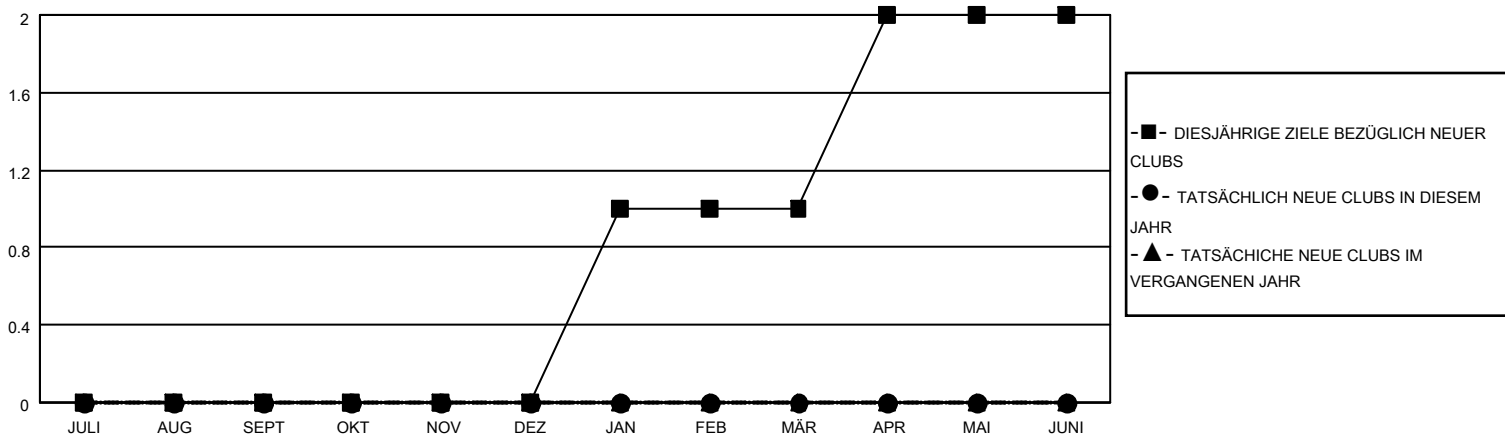
STANDORT GERMANY

District 111 N

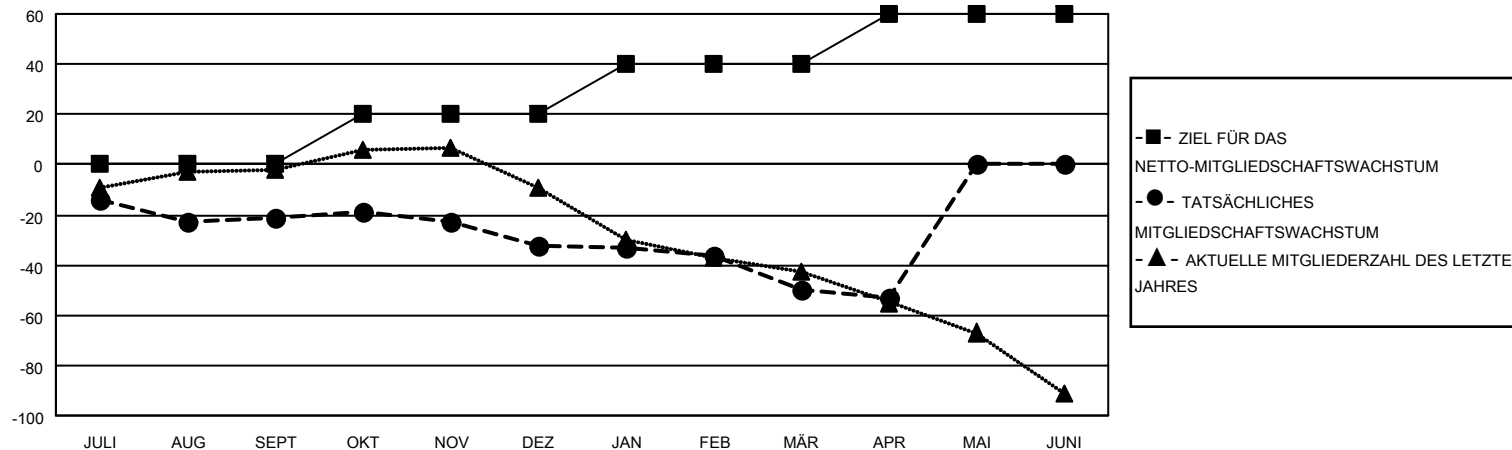
Results as of: 4/30/2021

Clubs				Pro Mitglied			
ERGEBNISSE FÜR 2020-2021				ERGEBNISSE FÜR 2020-2021			
QUARTAL	ZIEL NEUE CLUBS	NEUE CLUBS	AUFGELOSTE CLUBS	QUARTAL	ZIEL FÜR DAS NETTO-MITGLIEDERSCHAFTSWACHSTUM	TATSÄCHLICHES MITGLIEDERSCHAFTSWACHSTUM	AKTUELLE ANZAHL ABGEMELDETER MITGLIEDER (einschließlich Transfermitglieder)
JULI/AUG/SEPT	0	0	0	JULI/AUG/SEPT	0	26	40
OKT/NOV/DEZ	0	0	0	OKT/NOV/DEZ	20	19	28
JAN/FEB/MÄR	1	0	0	JAN/FEB/MÄR	20	20	37
APR/MAI/JUNI	1	0	0	APR/MAI/JUNI	20	11	12

ZIELE UND TATSÄCHLICHE NEUE CLUBS KUMULATIV



ZIELE UND TATSÄCHLICHE MITGLIEDER KUMULATIV



ABGEMELDETE CLUBS: 0	42 VON 110 CLUBS HABEN 1 ODER MEHR NEUE MITGLIEDER AUFGENOMMEN	<u>GESCHLECHTERVERTEILUNG</u> MANN 2,814 (79.51%) FRAU 725 (20.49%)
<u>AUSGETRETENE MITGLIEDER</u> VERSTORBEN 31 CLUB AUFGELOST 0 SONSTIGES 86 GESAMT 117	KLICKEN SIE HIER FÜR KUMULATIVE MITGLIEDERSCHAFTSDATEN	GESAMTANZAHL DER MITGLIEDER IN EINER FAMILIENEINHEIT 39 FAMILIENMITGLIEDER, DIE NUR DIE HÄLFTE DER INTERNATIONALEN BEITRÄGE ZAHL FN 19